



CHANTIERS DE L'ATLANTIQUE

CSE du 30 MAI 2024



Situation Industrielle:

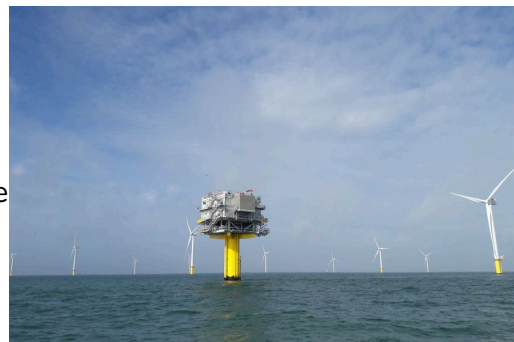
8 navires en cours en ce moment. Livraison en 2025 : 4 navires. Livraison en 2026 : 2 navires

CISSCT : collège inter entreprise sécurité, santé et conditions de travail (offshore)

80 personnes aux chantiers sont formées pour aller en offshore.
Sur 1 an : 400 personnes ont été concernées, cela représente 5000 transferts.

Toutes les personnes qui montent à bord ont reçu des formations comme survie en mer, incendie, premiers secours, gestes et postures. Il y a parmi eux 2 personnes à bord qui ont une formation de secouriste renforcée.

2 accidents recensés dont 1 chute sur passerelle lors d'un transfert



Commission solidarité

Augmentation de l'aide spécifique pour les salariés, ainsi qu'aux bénéficiaires rattachés en situation de handicap . Cette aide du CSE complète les aides légales. La conseillère du travail est accessible pour toute demande ou renseignement sur le sujet. Une communication CSE aura lieu.

Récupération des kits d'essais mer A35 pour Emmaüs via la com solidarité (environ 300 kits)

Tableau de bord social :

Effectif total :3909 CDA dont 1217 cadres 1443 techniciens et 1153 ouvriers. Il y a 242 équivalents temps plein en intérim et 96 alternants.

Informations diverses

Le décret d'application de la loi instaurant **l'acquisition de congés pendant un arrêt maladie** n'a un impact aux chantiers que sur les longs arrêts maladie au bout de plusieurs mois d'arrêt. Actuellement, l'acquisition des congés existe déjà quand il y a maintien de salaire. Il sera toutefois plafonné à 4 semaines. C'est une mesure nouvelle qui concernera donc les salariés en absence longue durée. La direction va voir comment appliquer cela et il y aura une rétroactivité (quid des salariés ayant quitté l'entreprise ?)

Prêt de salariés Naval Group : 3 salariés seront prêtés aux chantiers à partir de septembre jusqu'à 1 an : 1 tuyauteur , 1 superviseur , et 1 technicien indus .

Horaires :



PPR : à partir de juillet baisse de charge jusqu'à la fin de l'année : passage en 2/8 , 37 personnes , (9 personnes restent en 3/8 à la prépa), 18 personnes passent en 2/8 en restant à la PPR, 10 personnes passent au formage.

D35 : 14 ouvriers et 2 atam en 2/8

Brais : 10 juin au 28 juin : 1H supp par jour , 39 ouvriers et 4 atam.

Anemos : Juin et juillet : travail de nuit et heures supp au volontariat soit le samedi soit en embauchant à 5h.

Changement de quart en semaine: il ne sera plus autorisé : c'est un moyen de flexibilité pour les salariés qui disparaît, mais est-ce que cela serait compensé par un autre moyen ? Rien de fixé pour l'instant.

CONTACT

cgtnavalesaintnazaire@gmail.com

www.cgtnavalesaintnazaire.org

[cgtchantiersdelatlantique](https://www.instagram.com/cgtchantiersdelatlantique)

Cgt Chantiers De L Atlantique

VOS ELUS ET REPRESENTANTS SYNDICAUX

ATELIERS: Arnaud FONTAINE, Gaëlle MERLEAU, Stéphane BARON, Antonin VOISINE, Rodolphe ETTTEL, Olivier DESBOIS, Alain GEORGET

BORD : Eddy LE BELLER, Sebastien BENOIT, Yohann LANOE, Laëtitia BRUNEL, Thierry BRISAIS, Michel DUPUICH

BUREAU D'ETUDES : Yoann MASSON, David LEBEAU, Gregory MAILLARD, Christine VALOGNES, Alain LE BRUN, Nicolas DESMARS

CABINES : Jamila BENT RABAH, Vincent LEGOFF, Guillaume BOCENO